

Centre Hospitalier  
Châteaubriant-Nozay-Pouancé

# Présentation des rééducateurs

---

SMR de Nozay

2024/2025



# Bienvenue !

## QU'EST CE QUE LA RÉÉDUCATION ?

La rééducation en Soins Médicaux et Réadaptation (SMR) est une étape essentielle du parcours de soins pour les patients nécessitant une prise en charge globale après une phase aiguë de maladie ou une intervention chirurgicale. Les SMR se situent entre les soins aigus (comme ceux fournis en hôpital) et le retour à domicile ou en institution de longue durée.

Objectifs de la rééducation :

- Aider le patient à retrouver ou améliorer ses capacités fonctionnelles, physiques, cognitives.
- Éviter ou minimiser les risques de complications liés à la pathologie initiale ou à l'intervention chirurgicale.
- Préparer le patient à retrouver son autonomie et, si possible, à réintégrer son foyer en toute sécurité



# L'Équipe de rééducation

Notre équipe de rééducation se compose:

- D'une EAPA: Mme Sophie BILLOIR
- D'un Kinésithérapeute: Mr Valentin PARENT
- D'un Ergothérapeute: Mr Julien VIAIRON
- D'une Psychomotricienne: Mme Elen GIMENO
- D'une Orthophoniste: Mme Lise RABAUD
- D'une Diététicienne: Mme Lola DUPERRAY
- D'une Psychologue: Mme Manon LERAY



**SOPHIE BILLOIR**  
EAPA



**VALENTIN PARENT**  
KINÉSITHÉRAPEUTE



**JULIEN VIAIRON**  
ERGOTHÉRAPEUTE



**ELEN GIMENO**  
PSYCHOMOTRICIENNE



# L'Équipe en image

UNE ÉQUIPE MOTIVÉE ET DYNAMIQUE AU SERVICE DE VOTRE SANTÉ

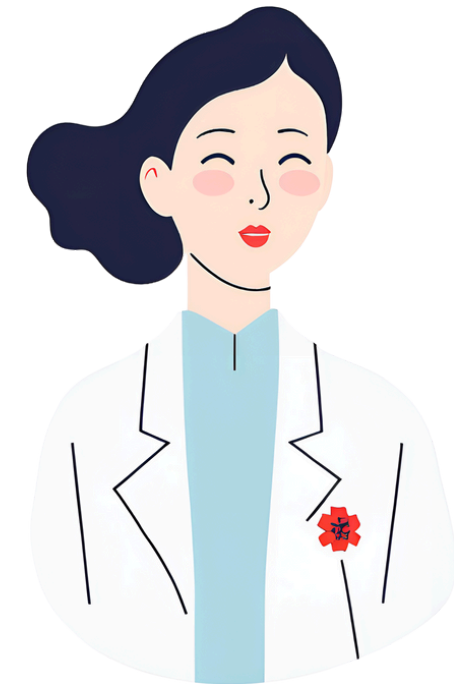
**LISE RABAUD**  
ORTHOPHONISTE



**LOLA DUPERRAY**  
DIÉTÉTICIENNE



**MANON LERAY**  
PSYCHOLOGUE



# L'Équipe en image

UNE ÉQUIPE MOTIVÉE ET DYNAMIQUE AU SERVICE DE VOTRE SANTÉ



# L'EAPA

SOPHIE BILLOIR

## SES MISSIONS PRINCIPALES:

**1**

### QU'EST CE Q'UNE EAPA ?

L'enseignant en activités physiques adaptées (EAPA) intervient auprès de personnes dont les aptitudes physiques, psychologiques et/ou sociales ont été altérées

**2**

### CONCEVOIR

Mettre en place des activités physiques adaptées afin de valoriser les capacités du patient (reprise de la marche, travail de l'équilibre, stimulation neurocognitive, et autre)

**3**

### ADAPTER

L'EAPA s'adapte à chaque pathologie par l'intermédiaire d'activités physiques, sportives et/ou artistiques tout en se focalisant sur le bien être du patient

**4**

### CO-CONSTRUIRE

Tout au long du parcours de soin, l'EAPA va co-construire un programme de rééducation et réadaptation en lien avec l'équipe pluridisciplinaire afin d'accompagner au mieux le patient lors de son séjour

# Le kinésithérapeute

VALENTIN PARENT



## SES MISSIONS PRINCIPALES:

**1**

### QU'EST CE Q'UN KINÉ ?

Un kinésithérapeute est spécialisé en rééducation, utilisant des techniques et des exercices pour restaurer les fonctions et le mouvement des patients

**2**

### RESTAURER LA MOBILITÉ

Aider les patients à retrouver leurs capacités motrices et fonctionnelles à l'aide de différentes techniques ou matériels spécifiques

**3**

### SOULAGER ET PRÉVENIR

Utiliser des techniques pour diminuer la douleur et améliorer le confort. Éviter les complications liées à l'immobilité et améliorer la qualité de vie des patients

**4**

### CO-CONSTRUIRE

Avec l'aide du patient et de l'équipe pluridisciplinaire, le kiné va définir des objectifs de rééducation pour la période d'hospitalisation

# L'ergothérapeute

JULIEN VIAIRON



## SES MISSIONS PRINCIPALES:

**1**

### QU'EST CE Q'UN ERGO ?

Un ergothérapeute aide les patients à recouvrer leur autonomie dans les activités quotidiennes en utilisant des activités thérapeutiques et adaptations de l'environnement

**2**

### ADAPTER ET RÉTABLIR L'AUTONOMIE

Modifier l'environnement pour le rendre plus accessible et sécuritaire afin d'aider les patients à retrouver leur indépendance dans les activités de la vie quotidienne

**3**

### EVALUER ET RENFORCER

Evaluer et renforcer les capacités fonctionnelles des patients à travers des exercices physiques et cognitifs, adaptant les activités et l'environnement pour favoriser l'autonomie

**4**

### CO-CONSTRUIRE

Il collabore étroitement avec l'équipe pluridisciplinaire afin de coordonner les soins, adapter l'environnement et optimiser la réintégration sociale et/ou professionnelle des patients



# La psychomotricienne

ELEN GIMENO



## SES MISSIONS PRINCIPALES:

### 1 QU'EST CE Q'UNE PSYCHOMOT' ?

La psychomotricienne s'assure d'offrir une prise en charge globale qui vise à améliorer à la fois les aspects corporels et émotionnels du patient, renforçant ainsi son autonomie et sa qualité de vie

### 2 BILANTER

La psychomotricienne élabore des bilans en rapport avec les capacités motrices, l'équilibre et les aspects émotionnels liés aux troubles locomoteurs

### 3 MOTRICITÉ ET BIEN ÊTRE

Elle améliore la motricité, l'équilibre et le bien-être du patient en travaillant sur la coordination, la conscience corporelle et l'impact des blocages émotionnels sur les capacités motrices

### 4 CO-CONSTRUIRE

Elle collabore avec l'équipe pluridisciplinaire pour améliorer l'équilibre, le schéma corporel et le bien-être émotionnel et corporel du patient, favorisant ainsi son autonomie

# L'orthophoniste

LISE RABAUD



## SES MISSIONS PRINCIPALES:

**1**

### QU'EST CE Q'UN ORTHO ?

L'orthophoniste est spécialisée dans l'accompagnement des troubles liés au langage, à la communication, à la déglutition

**2**

### EVALUER ET DIAGNOSTIQUER

L'orthophoniste identifie les difficultés liées au langage oral ou écrit, à la communication, aux fonctions cognitives, et à la déglutition

**3**

### RÉÉDUQUER ET RÉADAPTER

L'orthophoniste aide les patients à recouvrer ou à compenser leurs capacités grâce à des exercices ciblés et des outils adaptés afin d'améliorer leur autonomie

**4**

### CO-CONSTRUIRE

L'orthophoniste apporte une expertise favorisant une prise en charge centrée sur le patient, tout en harmonisant les objectifs de rééducation avec l'équipe pluridisciplinaire

# La diététicienne

LOLA DUPERRAY



## SES MISSIONS PRINCIPALES:

- 1 QU'EST CE Q'UN DIET' ?**  
Une diététicienne contribue au maintien et à la restauration de l'état de santé, de la qualité de vie et du bien-être par le biais de l'alimentation
- 2 EVALUER ET ADAPTER**  
Elle établit un diagnostic diététique et donne les clés nécessaires à une bonne alimentation, adaptée aux besoins nutritionnels en fonction de son état de santé
- 3 EDUQUER ET INFORMER**  
Elle informe et éduque les patients sur les bonnes pratiques alimentaires. Elle assure un suivi nutritionnel et ajuste les plans alimentaires en fonction de l'évolution de santé
- 4 CO-CONSTRUIRE**  
Avec l'équipe médicale, elle contribue à l'amélioration de l'état de santé du patient(e), soutient leur récupération et aide à ce qu'il/elle reprenne de la masse musculaire

# La psychologue

MANON LERAY



## SES MISSIONS PRINCIPALES:

**1**

### QU'EST CE Q'UNE PSY ?

Une psychologue va accompagner le patient sur le plan émotionnel et psychologique pour l'aider à mieux vivre la période de rééducation ou d'adaptation

**2**

### EVALUER

Réaliser des bilans psychologiques pour évaluer l'état émotionnel, les fonctions cognitives et les besoins des patients

**3**

### ACCOMPAGNER

Proposer des interventions/entretiens adaptés pour aider les patients à gérer leurs émotions, les changements subis et/ou leur handicap.

**4**

### CO-CONSTRUIRE

La psychologue peut influencer les approches thérapeutiques, comme en encourageant une prise en charge plus progressive ou en ciblant des stratégies motivantes pour le patient